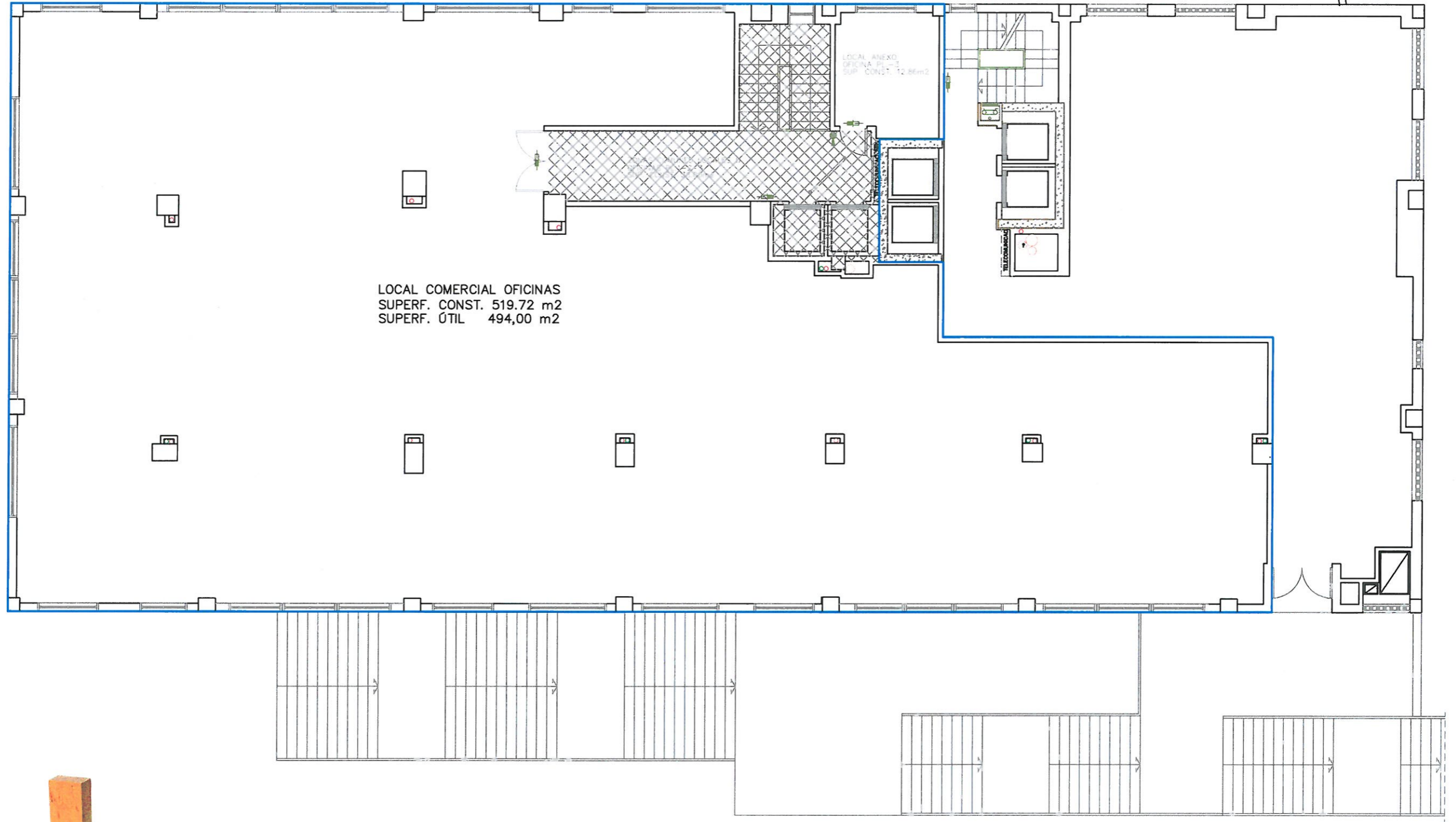


CALLE PIZARRO



LOCAL COMERCIAL OFICINAS  
SUPERF. CONST. 519.72 m2  
SUPERF. ÚTIL 494,00 m2

LOCAL ANEXO  
OFICINA PL. -3  
SUP. CONST. 12,86m2



TorrePizarro  
residencial

PLANTA -3-