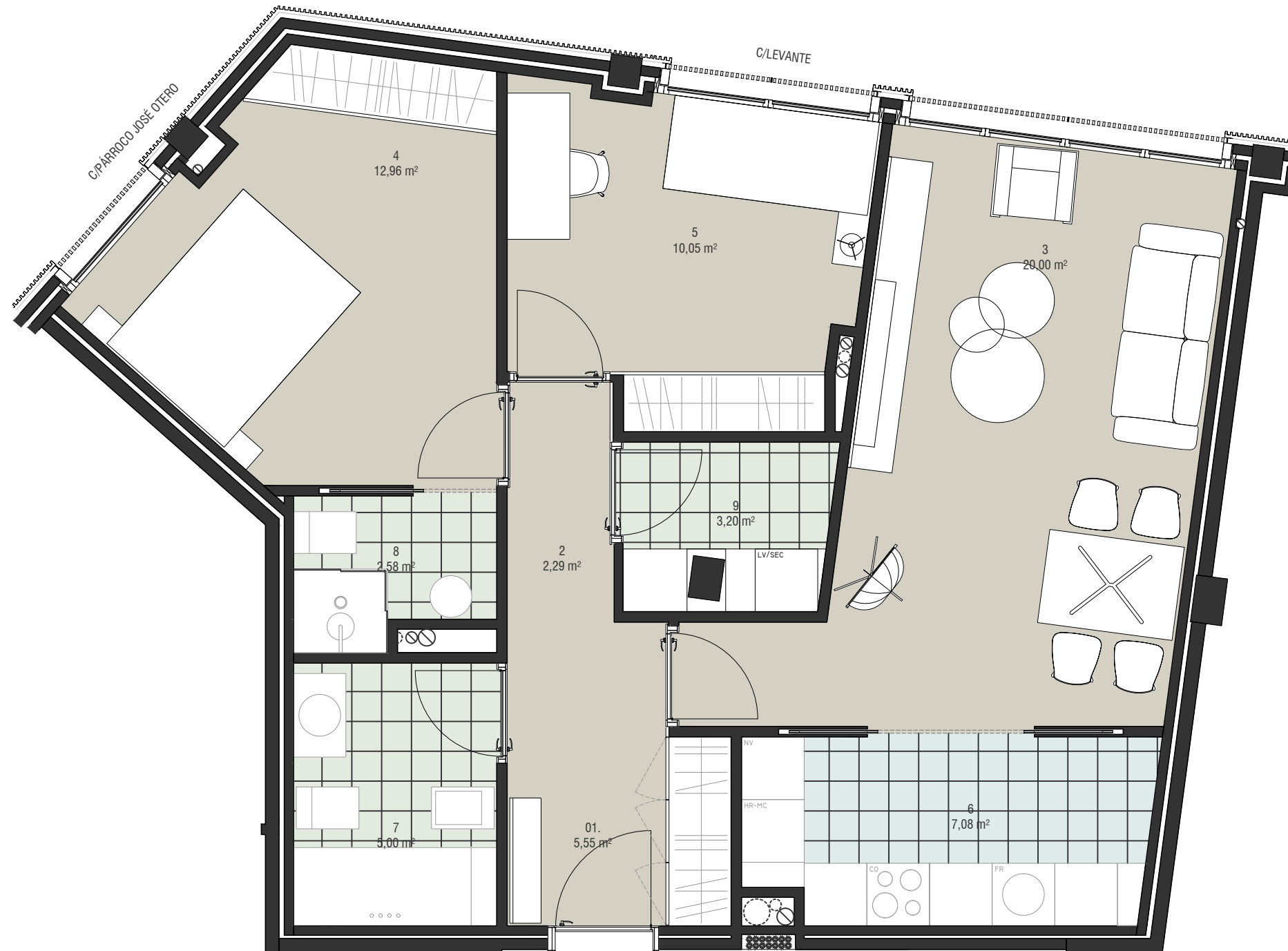


# FÁTIMA

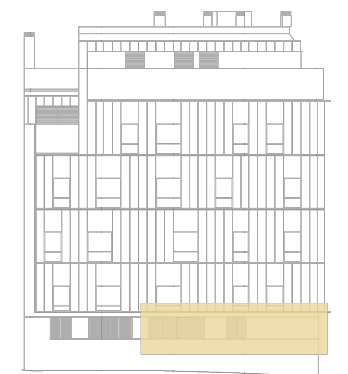
EDIFICIO



## VIVIENDA BAJO D

2 DORMITORIOS  
2 BAÑOS

Vivienda D	superficie útil	construida
1. Vestibulo	5,55m <sup>2</sup>	
2. Pasillo	2,29m <sup>2</sup>	
3. Sala de estar	20,00m <sup>2</sup>	
4. Dormitorio 01	12,96m <sup>2</sup>	
5. Dormitorio 02	10,05m <sup>2</sup>	
6. Cocina	7,08m <sup>2</sup>	
7. Baño 01	5,00m <sup>2</sup>	
8. Baño 02	2,58m <sup>2</sup>	
9. Lavadero/tendedero	3,20m <sup>2</sup>	
<b>total VIV. D</b>	<b>68,71m<sup>2</sup></b>	<b>79,95m<sup>2</sup></b>



ALZADO RÚA LEVANTE



PLANTA BAJA



POR EXIGENCIAS TÉCNICAS O JURÍDICAS, ESTE PLANO PUEDE SUFRIR MODIFICACIONES. AMUEBLAMIENTO NO INCLUIDO. PLANO EN FASE DE PROYECTO BÁSICO. DOCUMENTACIÓN NO CONTRACTUAL