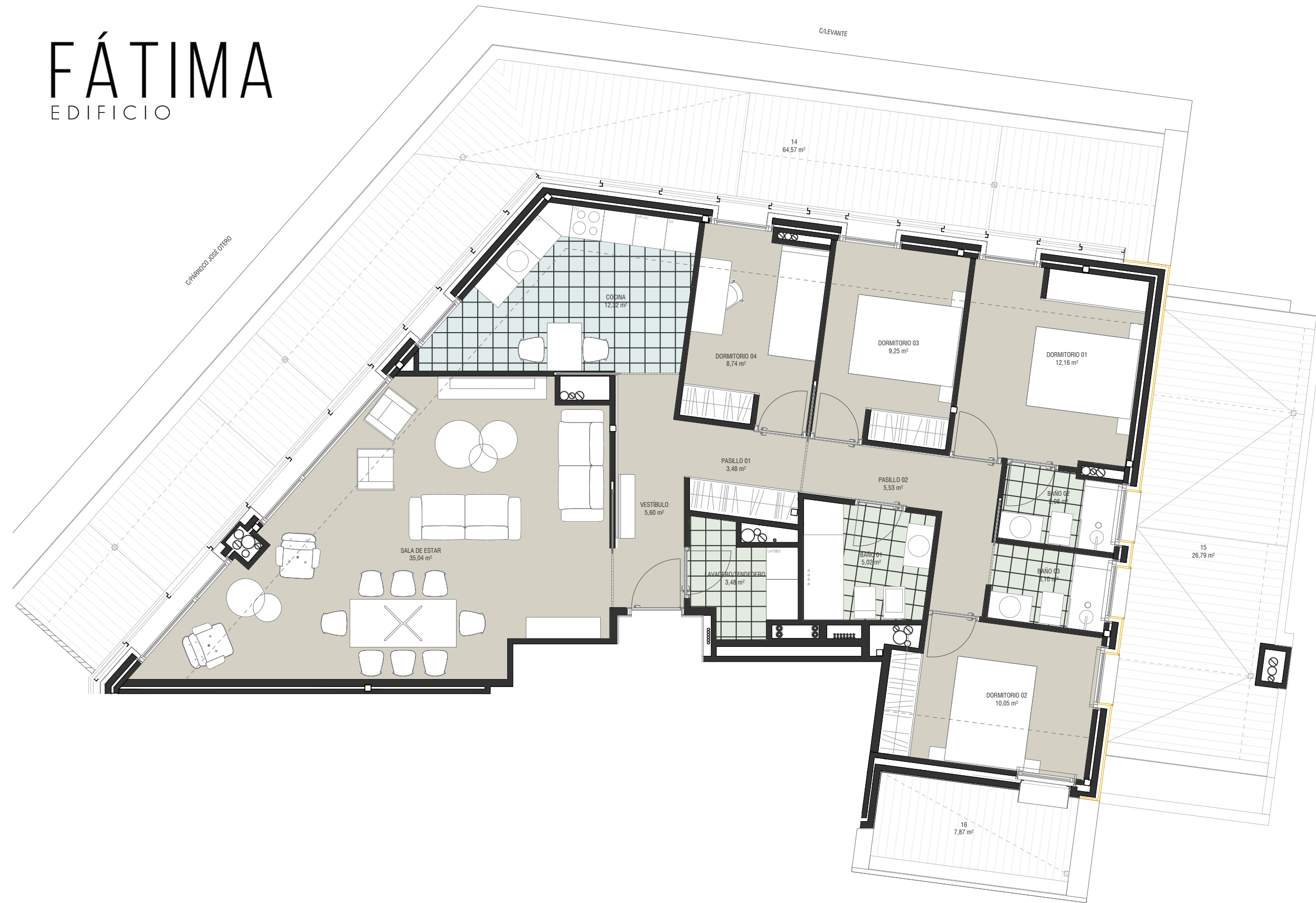


FÁTIMA

EDIFICIO



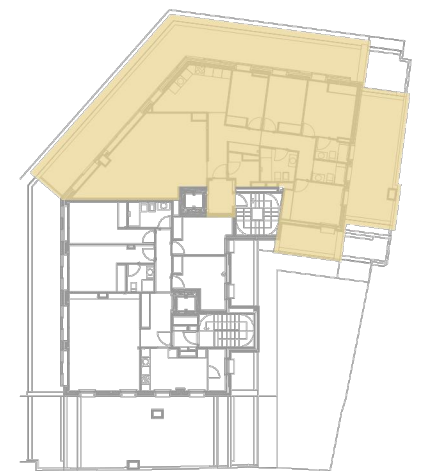
VIVIENDA 5ºB

4 DORMITORIOS
3 BAÑOS

Vivienda B	superficie útil	construida
1. Vestibulo	5,60m ²	
2. Pasillo 01	3,48m ²	
3. Pasillo 02	5,53m ²	
4. Sala de estar	35,04m ²	
5. Dormitorio 01	12,16m ²	
6. Dormitorio 02	10,05m ²	
7. Dormitorio 03	9,25m ²	
8. Dormitorio 04	8,74m ²	
9. Cocina	12,32m ²	
10. Baño 01	5,02m ²	
11. Baño 02	2,98m ²	
12. Baño 03	3,10m ²	
13. Lavadero/tendedero	3,48m ²	
14. Terraza 01		64,57m ²
15. Terraza 02		26,79m ²
16. Terraza 03		7,87m ²
total VIV. B	116,57m²	237,76m²



ALZADO RÚA LEVANTE



PLANTA QUINTA



ESTOS PLANOS CORRESPONDEN AL PROYECTO, SIENDO MERAMENTE ORIENTATIVOS, PUDIENDO SUFRIR MODIFICACIONES POR MOTIVOS TÉCNICOS. AMUEBLAMIENTO NO INCLUIDO