

FÁTIMA

EDIFICIO



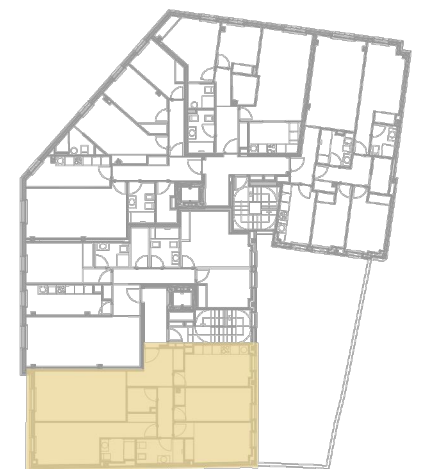
VIVIENDA 1º A

3 DORMITORIOS
2 BAÑOS

Vivienda A	superficie útil	construida
1. Vestibulo	6,96m ²	
2. Pasillo	3,39m ²	
3. Sala de estar	20,02m ²	
4. Dormitorio 01	16,60m ²	
5. Dormitorio 02	11,12m ²	
6. Dormitorio 03	12,05m ²	
7. Cocina	11,96m ²	
8. Baño 01	5,01m ²	
9. Baño 02	3,20m ²	
10. Lavadero/tendadero	3,04m ²	
total VIV. A	93,35m²	109,60m²



ALZADO RÚA PINO



PLANTA PRIMERA



POR EXIGENCIAS TÉCNICAS O JURÍDICAS, ESTE PLANO PUEDE SUFRIR MODIFICACIONES. AMUEBLAMIENTO NO INCLUIDO. PLANO EN FASE DE PROYECTO BÁSICO. DOCUMENTACIÓN NO CONTRACTUAL