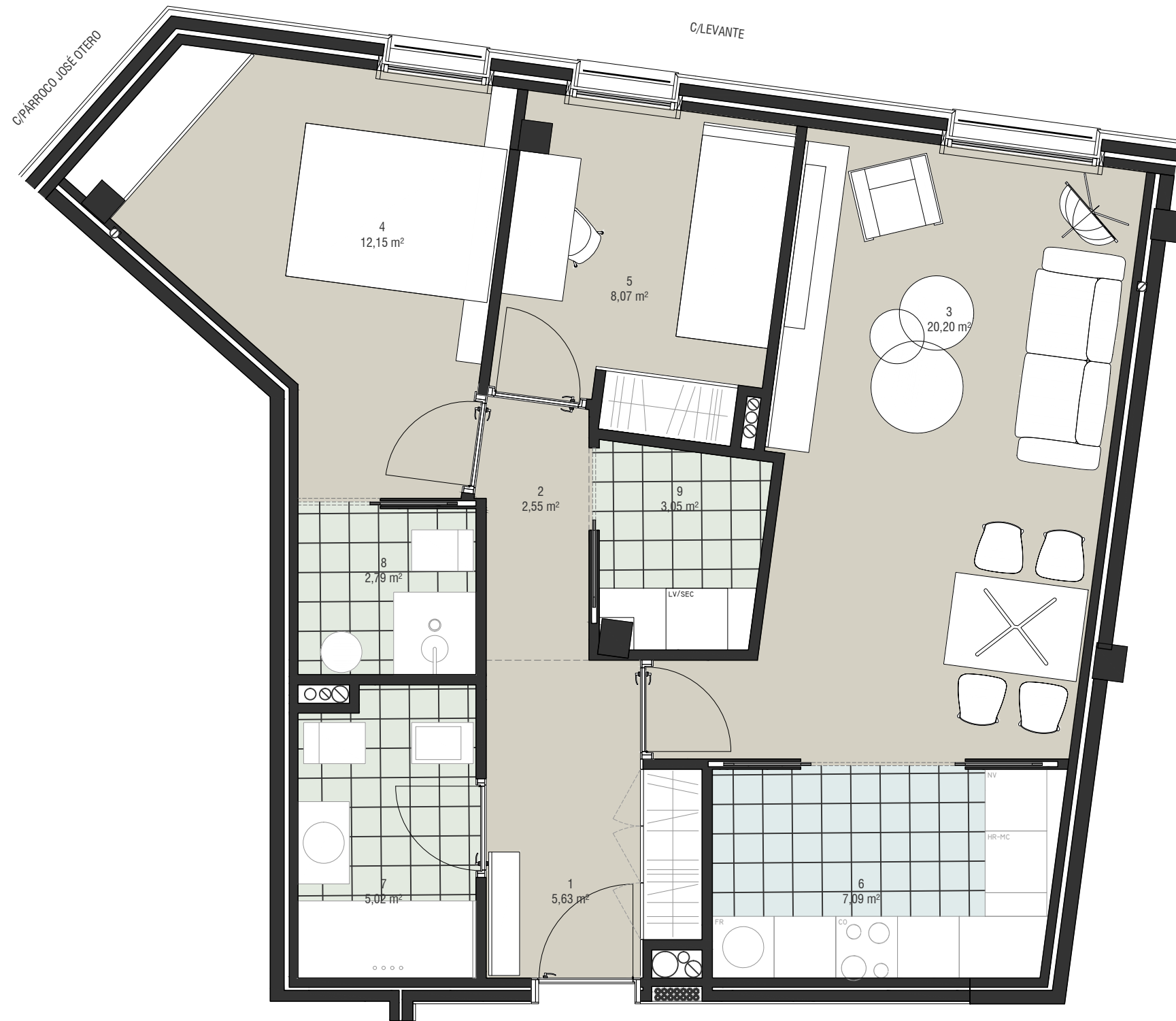


# FÁTIMA

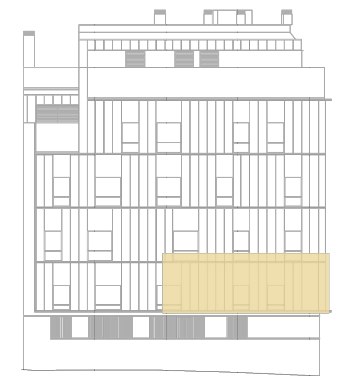
EDIFICIO



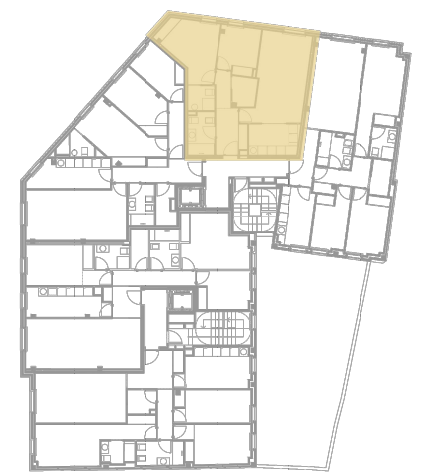
## VIVIENDA 1º D

2 DORMITORIOS  
2 BAÑOS

Vivienda D	superficie útil	construida
1. Vestibulo	5,63m <sup>2</sup>	
2. Pasillo	2,55m <sup>2</sup>	
3. Sala de estar	20,20m <sup>2</sup>	
4. Dormitorio 01	12,15m <sup>2</sup>	
5. Dormitorio 02	8,07m <sup>2</sup>	
6. Cocina	7,09m <sup>2</sup>	
7. Baño 01	5,02m <sup>2</sup>	
8. Baño 02	2,79m <sup>2</sup>	
9. Lavadero/tendedero	3,05m <sup>2</sup>	
<b>total VIV. D</b>	<b>66,55m<sup>2</sup></b>	<b>76,74m<sup>2</sup></b>



ALZADO RÚA LEVANTE



PLANTA PRIMERA



POR EXIGENCIAS TÉCNICAS O JURÍDICAS, ESTE PLANO PUEDE SUFRIR MODIFICACIONES. AMUEBLAMIENTO NO INCLUIDO. PLANO EN FASE DE PROYECTO BÁSICO. DOCUMENTACIÓN NO CONTRACTUAL