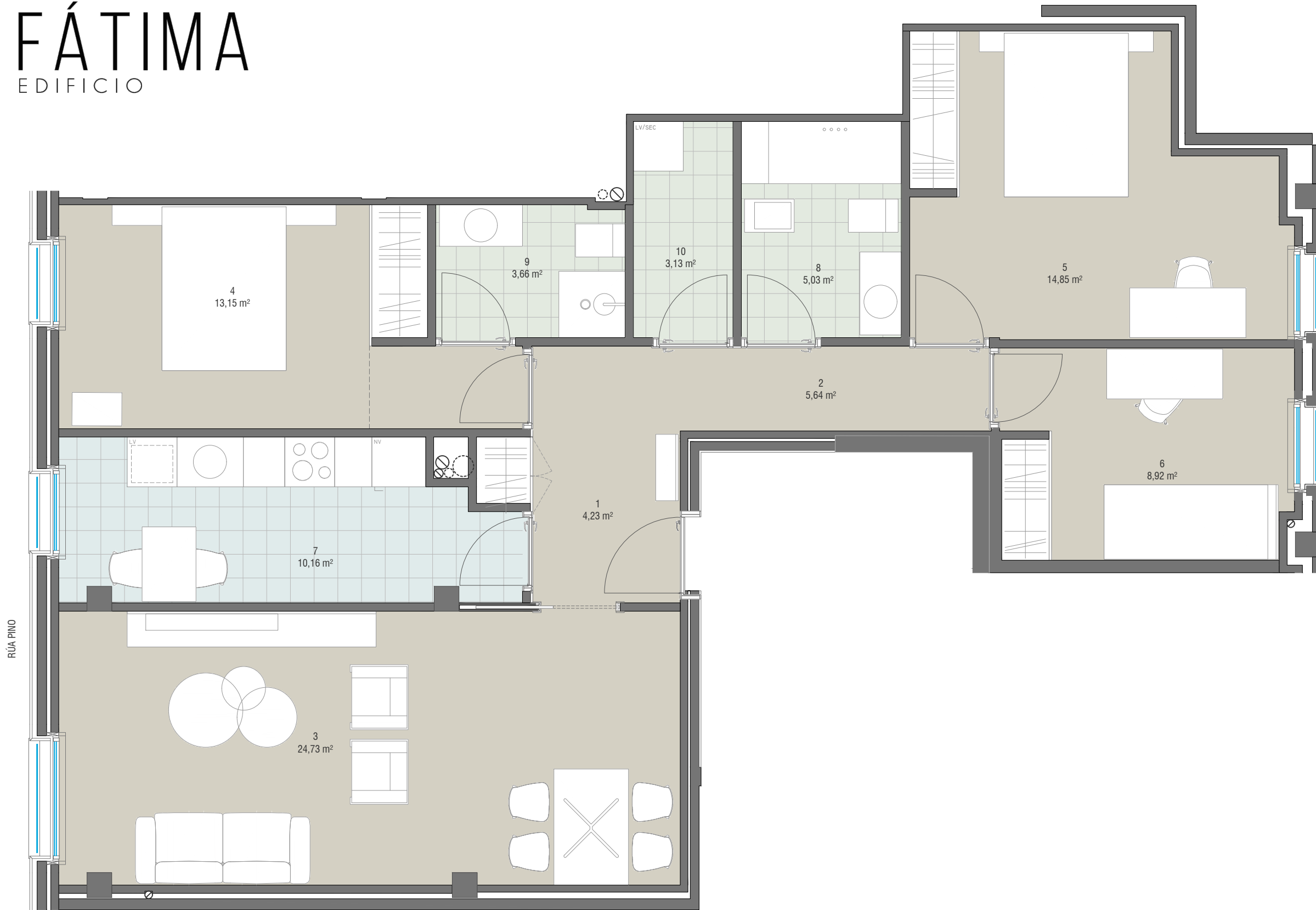


FÁTIMA

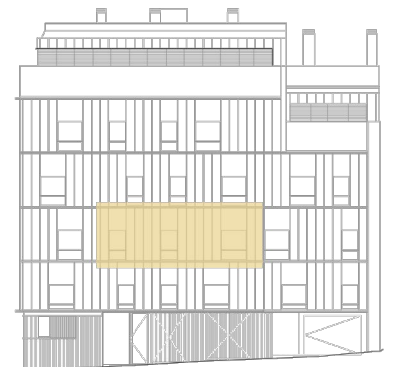
EDIFICIO



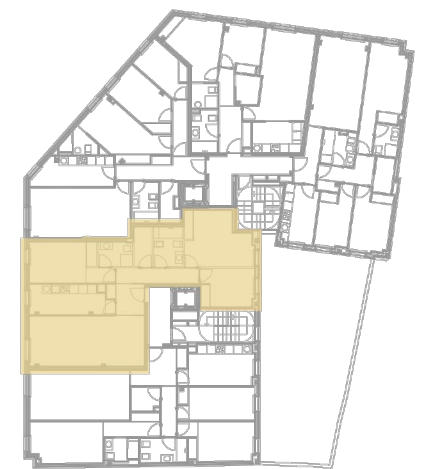
VIVIENDA 2º B

3 DORMITORIOS
2 BAÑOS

Vivienda B	superficie útil	construida
1. Vestibulo	4,23m ²	
2. Pasillo	5,64m ²	
3. Sala de estar	24,73m ²	
4. Dormitorio 01	13,15m ²	
5. Dormitorio 02	14,85m ²	
6. Dormitorio 03	8,92m ²	
7. Cocina	10,16m ²	
8. Baño 01	5,03m ²	
9. Baño 02	3,66m ²	
10. Lavadero/tendedero	3,13m ²	
total VIV. B	93,50m²	109,32m²



ALZADO RÚA PINO



PLANTA SEGUNDA



POR EXIGENCIAS TÉCNICAS O JURÍDICAS, ESTE PLANO PUEDE SUFRIR MODIFICACIONES. AMUEBLAMIENTO NO INCLUIDO. PLANO EN FASE DE PROYECTO BÁSICO. DOCUMENTACIÓN NO CONTRACTUAL