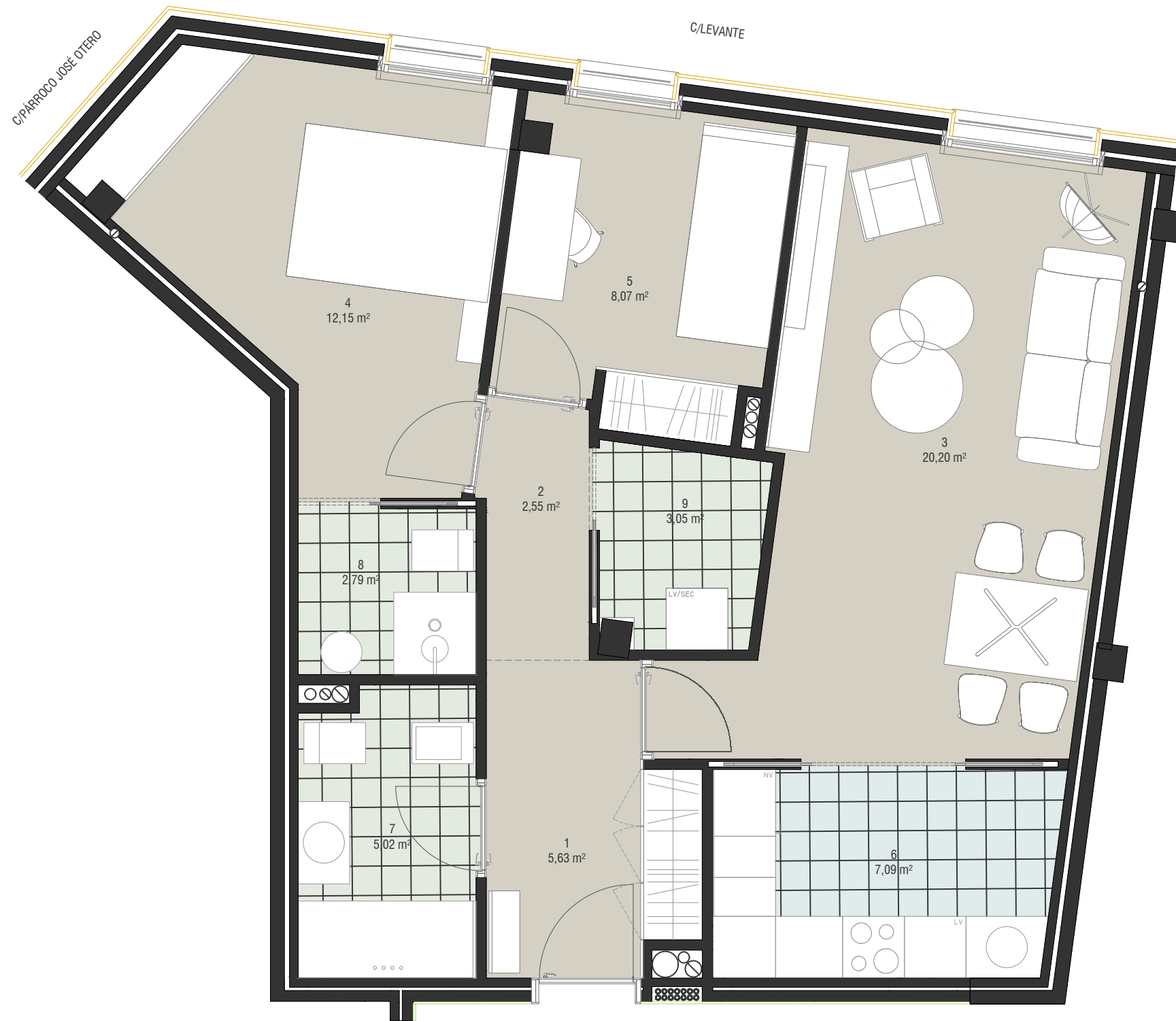


FÁTIMA

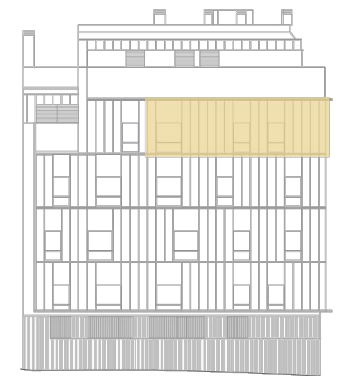
EDIFICIO



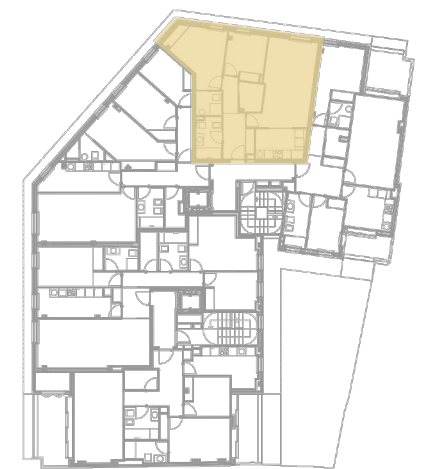
VIVIENDA 4º D

2 DORMITORIOS
2 BAÑOS

Vivienda D	superficie útil	construida
1. Vestíbulo	5,63m ²	
2. Pasillo	2,55m ²	
3. Sala de estar	20,20m ²	
4. Dormitorio 01	12,15m ²	
5. Dormitorio 02	8,07m ²	
6. Cocina	7,09m ²	
7. Baño 01	5,02m ²	
8. Baño 02	2,79m ²	
9. Lavadero/tendedero	3,05m ²	
total VIV. D	66,55m²	76,74m²



ALZADO RÚA LEVANTE



PLANTA CUARTA



ESTOS PLANOS CORRESPONDEN AL PROYECTO, SIENDO MERAMENTE ORIENTATIVOS, PUDIENDO SUFRIR MODIFICACIONES POR MOTIVOS TÉCNICOS. AMUEBLAMIENTO NO INCLUIDO