

# Green South Villas

AMARILLA GOLF

## VILLA n°3

Sup. Util    Sup. Const.

### SUPERFICIE DE PARCELA

**270,00 m<sup>2</sup>**

### PLANTA BAJA:

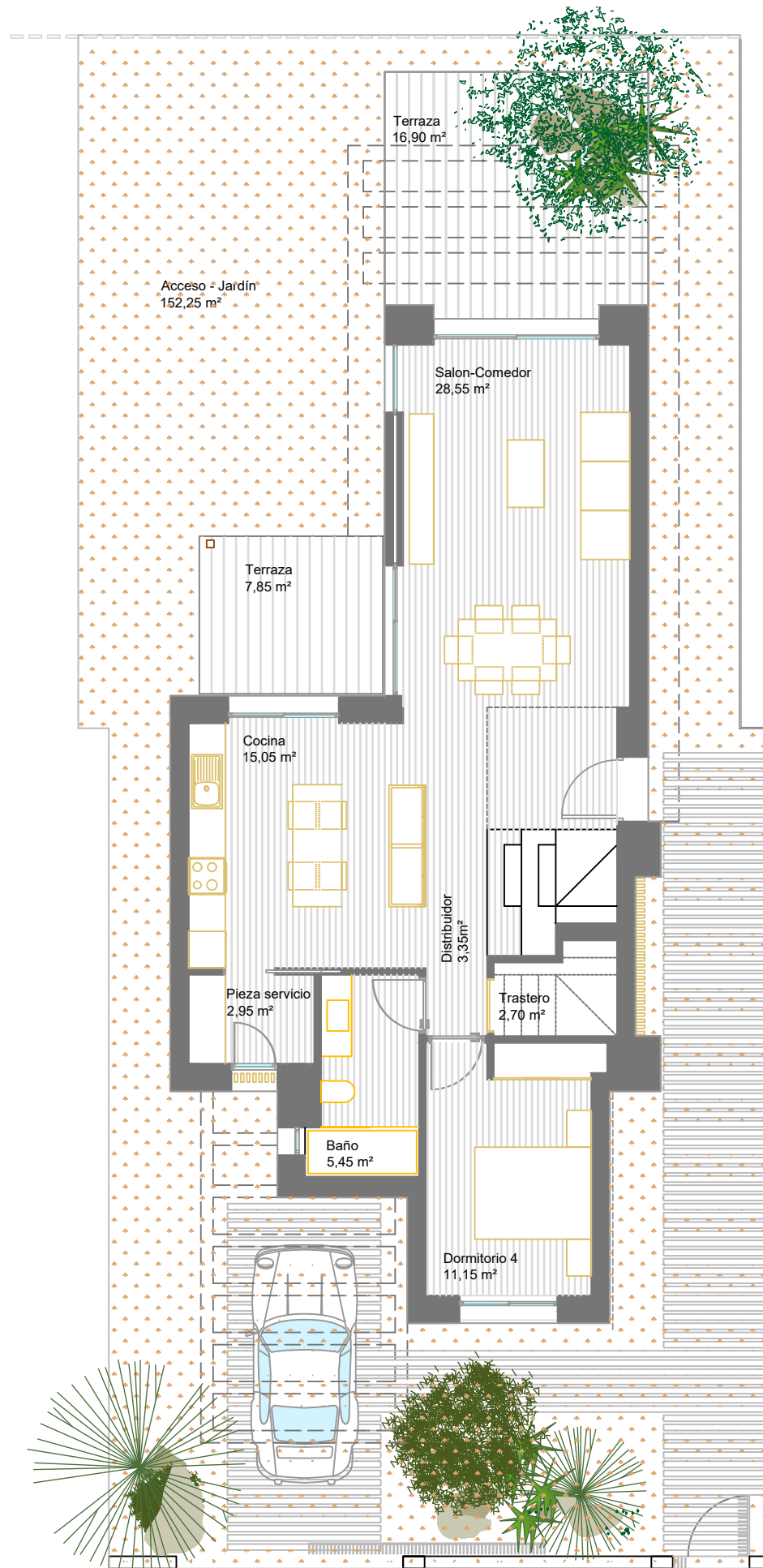
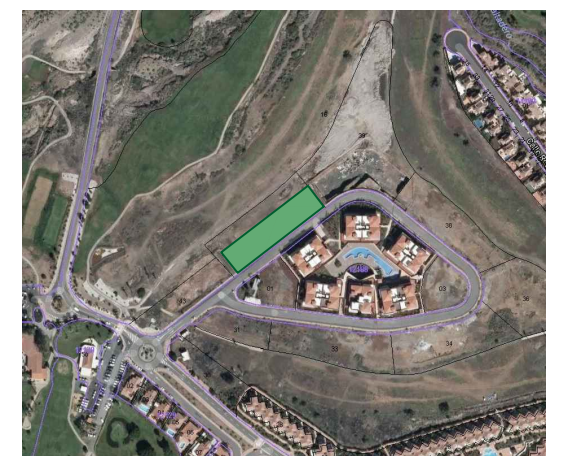
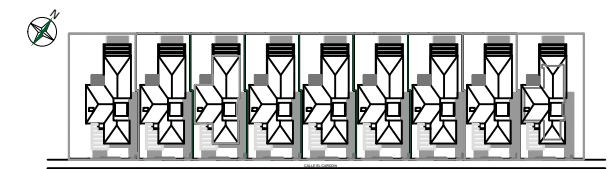
Salón-comedor	28,55 m <sup>2</sup>
Distribuidor	3,35 m <sup>2</sup>
Cocina	15,05 m <sup>2</sup>
Pieza de servicio	2,95 m <sup>2</sup>
Baño	5,45 m <sup>2</sup>
Dormitorio 4	11,15 m <sup>2</sup>
Trastero	2,70 m <sup>2</sup>
Terraza	16,90 m <sup>2</sup>
Terraza	7,85 m <sup>2</sup>

SUPERFICIE TOTAL CONSTRUIDA **93,00 m<sup>2</sup>**  
 SUPERFICIE TOTAL DE TERRAZAS **24,75 m<sup>2</sup>**  
 ACCESO - JARDÍN **152,25 m<sup>2</sup>**

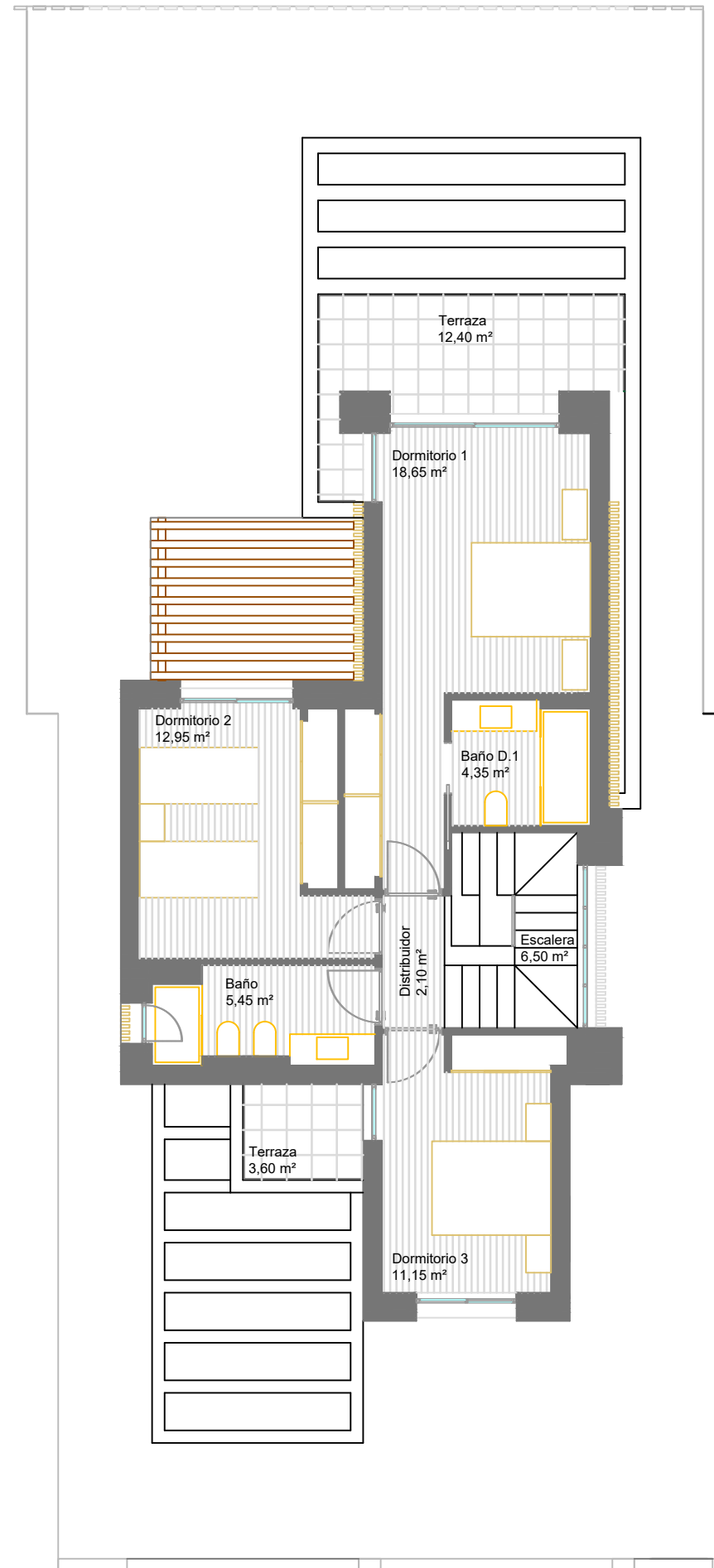
### PLANTA ALTA:

Escaleras a planta baja	6,50 m <sup>2</sup>
Distribuidor	2,10 m <sup>2</sup>
Dormitorio 1	18,65 m <sup>2</sup>
Baño dormitorio 1	4,35 m <sup>2</sup>
Dormitorio 2	13,15 m <sup>2</sup>
Dormitorio 3	11,15 m <sup>2</sup>
Baño	5,45 m <sup>2</sup>
Terraza	12,40 m <sup>2</sup>
Terraza	3,60 m <sup>2</sup>

SUPERFICIE TOTAL CONSTRUIDA **80,55 m<sup>2</sup>**  
 SUPERFICIE TOTAL DE TERRAZAS **16,00 m<sup>2</sup>**



PLANTA BAJA



PLANTA ALTA

ESCALA GRÁFICA 1/100



Estos planos corresponden al proyecto, siendo meramente orientativos, pudiendo sufrir modificaciones por motivos técnicos.