

EDIFICIO  
**vistaGaiás**

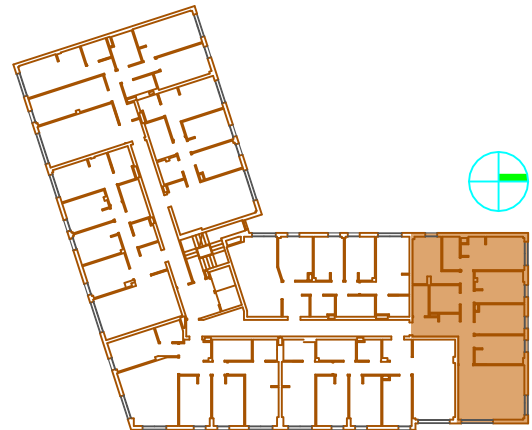
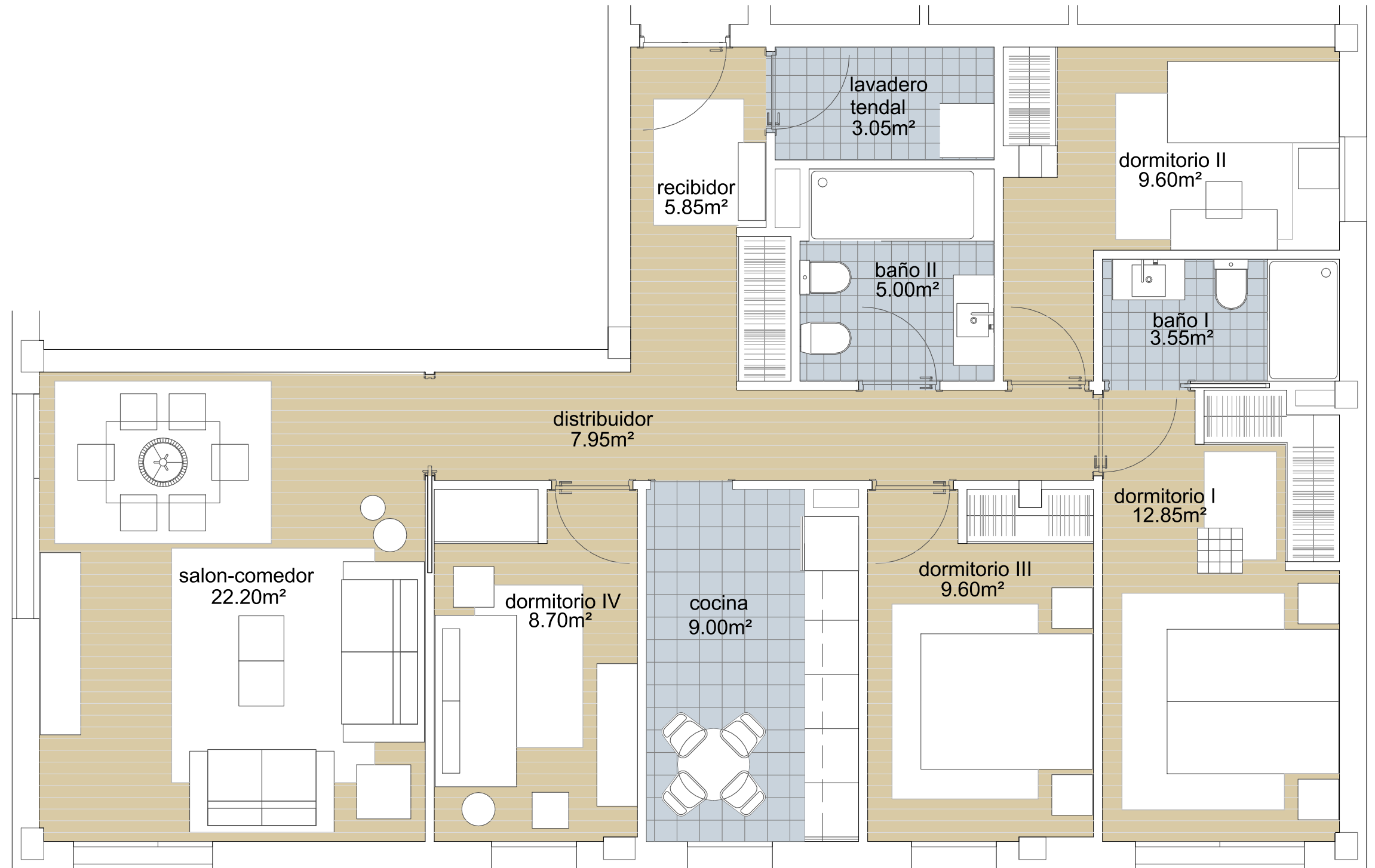
**VIVIENDA 1º F** 4D

**m²**

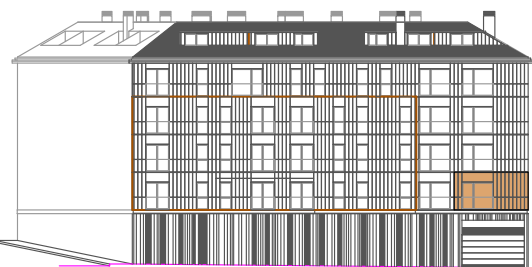
Sup. util recibidor	5,85 m²
Sup. util cocina	9,00 m²
Sup. util salon-comedor	22,20 m²
Sup. util lavadero-tendal	3,05 m²
Sup. util distribuidor	7,95 m²
Sup. util baño I	3,55 m²
Sup. util baño II	5,00 m²
Sup. util dormitorio I	12,85 m²
Sup. util dormitorio II	9,60 m²
Sup. util dormitorio III	9,60 m²
Sup. util dormitorio IV	8,70 m²

**TOTAL SUP. ÚTIL CERRADA** 97,35 m²

**SUP. CONSTRUIDA** 112,84 m²



planta 1ª



alzado L-1

escala gráfica



**Viqueira**