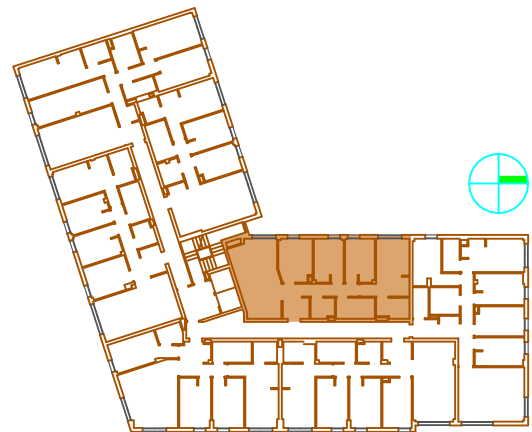
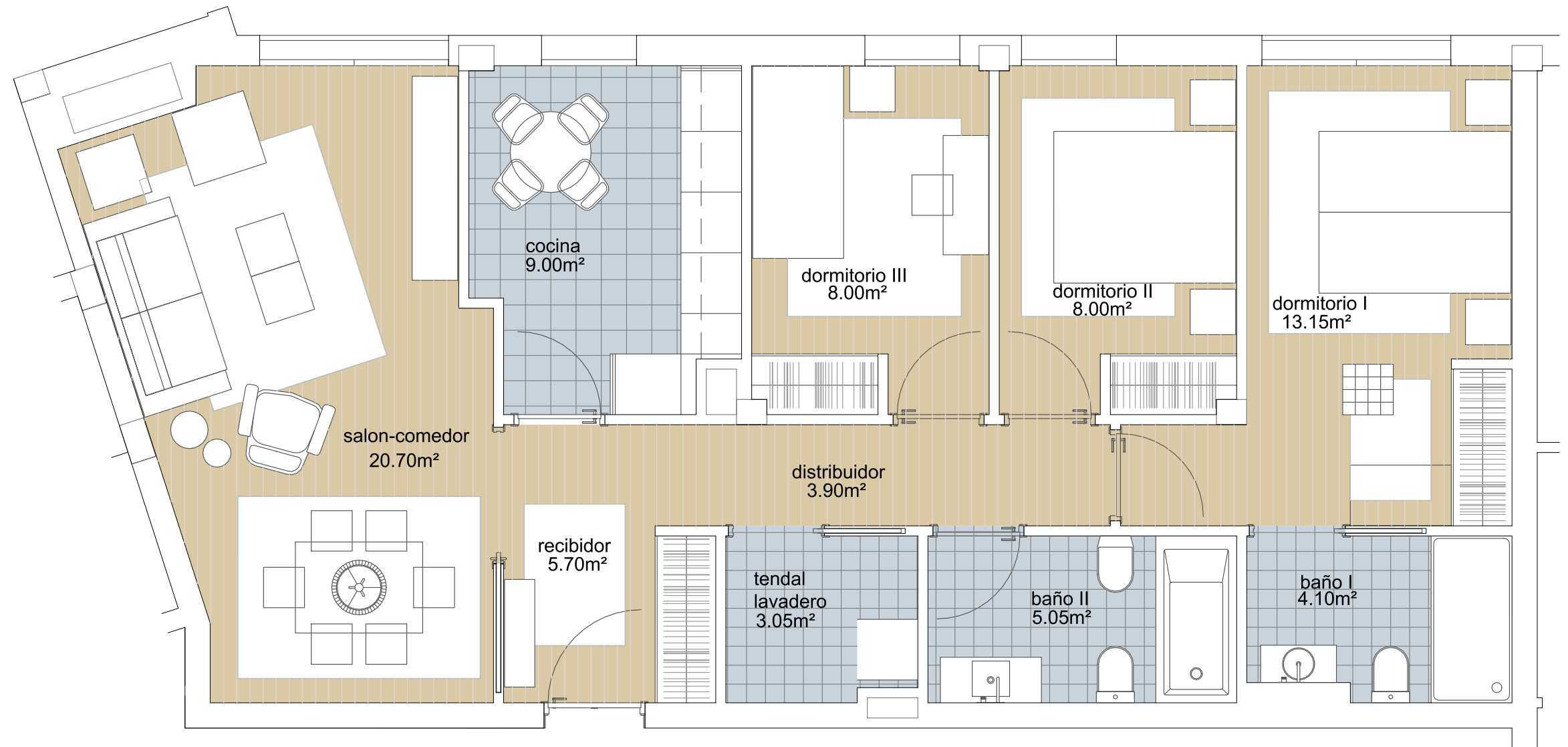


EDIFICIO
vistaGaiás

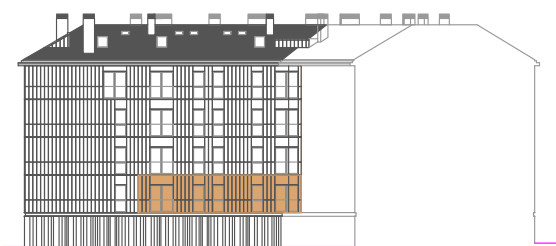
VIVIENDA 1º G

3D

	m ²
Sup. util recibidor	5,70 m ²
Sup. util cocina	9,00 m ²
Sup. util salon-comedor	20,60 m ²
Sup. util distribuidor	3,90 m ²
Sup. util lavadero-tendal	3,05 m ²
Sup. util baño I	4,10 m ²
Sup. util baño II	5,05 m ²
Sup. util dormitorio I	13,15 m ²
Sup. util dormitorio II	8,00 m ²
Sup. util dormitorio III	8,00 m ²
TOTAL SUP. ÚTIL CERRADA	80,55 m²
SUP. CONSTRUIDA	100,36 m²



planta 1ª



alzado L-4

escala gráfica



Viqueira