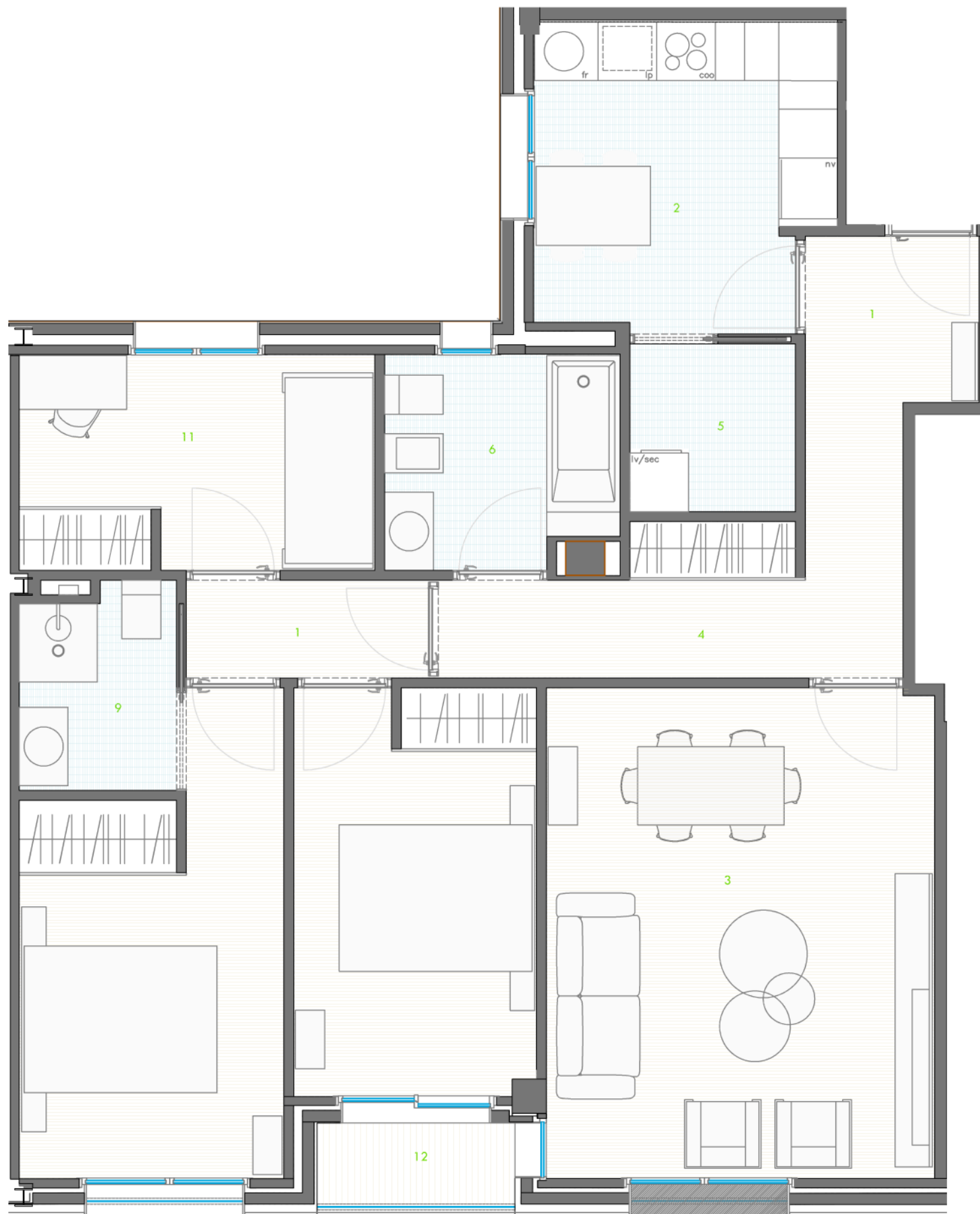
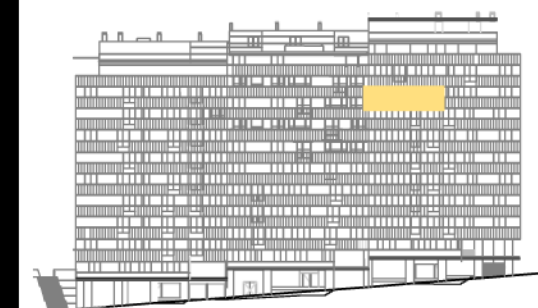


P1 VIVIENDA 8º N

3 DORMITORIOS
2 BAÑOS



Vivienda N	superficie útil	construida
1. Vestíbulo	4,18 m ²	
2. Cocina	9,74 m ²	
3. Sala de estar	20,00 m ²	
4. Pasillo	4,70 m ²	
5. Lavadero/tendedero	3,13 m ²	
6. Baño 01	5,03 m ²	
7. Vestíbulo de habitaciones	4,44 m ²	
8. Dormitorio 01	12,14 m ²	
9. Baño 02	2,68 m ²	
10. Dormitorio 02	10,52 m ²	
11. Dormitorio 03	8,00 m ²	
12. Terraza		2,04 m ²
total VIV. N	84,56 m²	101,03 m²



ALZADO RÚA MORCEGO



PLANTA 8

0 1 3 5

POR EXIGENCIAS TÉCNICAS O JURÍDICAS, ESTE PLANO PUEDE SUFRIR MODIFICACIONES. AMUEBLAMIENTO NO INCLUIDO. PLANO EN FASE DE PROYECTO BÁSICO. DOCUMENTACIÓN NO CONTRACTUAL