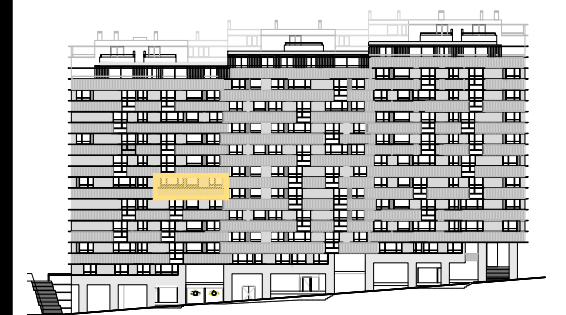
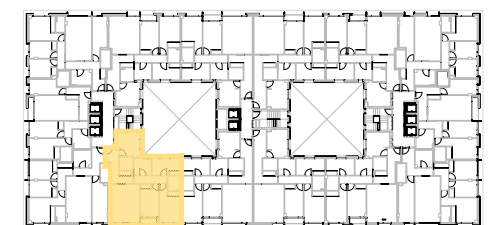


**B/H/703' ' 6**  
**3 DORMITORIOS**  
**\$43xAE**

Vivienda D	superficie útil	construida
1. Vestibulo	4,84 m <sup>2</sup>	
2. Cocina	9,74 m <sup>2</sup>	
3. Lavadero/tendedero	3,13 m <sup>2</sup>	
4. Pasillo	4,05 m <sup>2</sup>	
5. Sala de estar	20,01 m <sup>2</sup>	
6. Vestibulo de habitaciones	4,44 m <sup>2</sup>	
7. Baño 01	5,03 m <sup>2</sup>	
8. Dormitorio 01	12,03 m <sup>2</sup>	
9. Baño 02	3,00 m <sup>2</sup>	
10. Dormitorio 02	10,56 m <sup>2</sup>	
11. Dormitorio 03	8,00 m <sup>2</sup>	
12. Terraza Viv. D		2,20 m <sup>2</sup>
<b>total VIV. D</b>	<b>84,83 m<sup>2</sup></b>	<b>100,99 m<sup>2</sup></b>



ALZADO RÚA MORCEGO



PLANTA 5



POR EXIGENCIAS TÉCNICAS O JURÍDICAS, ESTE PLANO PUEDE SUFRIR MODIFICACIONES. AMUEBLAMIENTO NO INCLUIDO. PLANO EN FASE DE PROYECTO BÁSICO. DOCUMENTACIÓN NO CONTRACTUAL