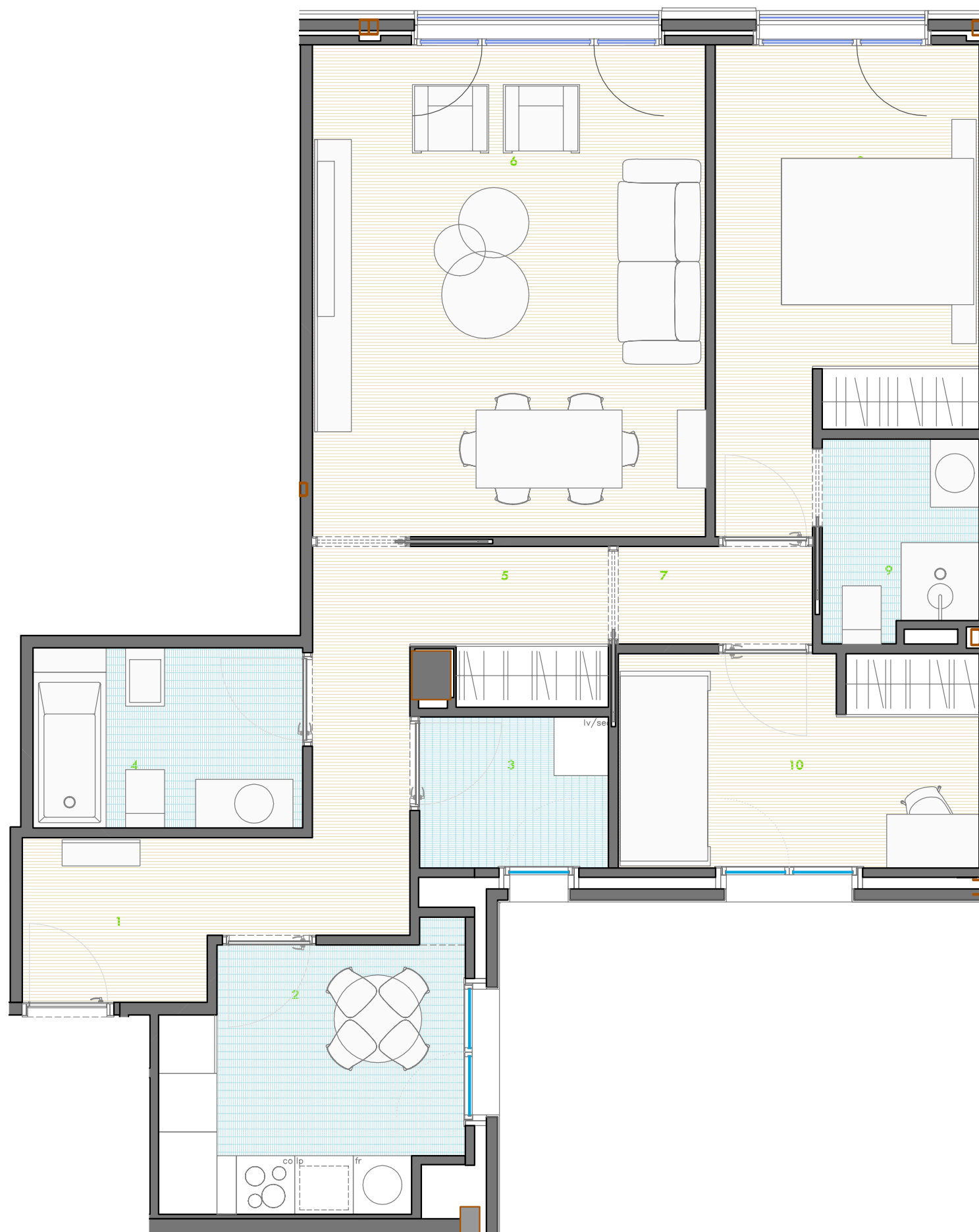
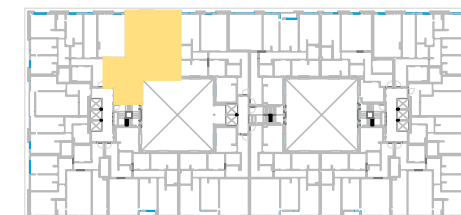


## P3 VIVIENDA 9º C

### 2 DORMITORIOS 2 BAÑOS



Vivienda C	superficie	
	útil	construida
1. Vestíbulo	3,44 m <sup>2</sup>	
2. Cocina	8,13 m <sup>2</sup>	
3. Lavadero/tendedero	3,01 m <sup>2</sup>	
4. Baño 01	5,13 m <sup>2</sup>	
5. Pasillo	8,13 m <sup>2</sup>	
6. Sala de estar	20,38 m <sup>2</sup>	
7. Vestíbulo de habitaciones	2,00 m <sup>2</sup>	
8. Dormitorio 01	12,05 m <sup>2</sup>	
9. Baño 02	3,00 m <sup>2</sup>	
10. Dormitorio 02	8,14 m <sup>2</sup>	
<b>total VIV. C</b>	<b>73,49 m<sup>2</sup></b>	<b>86,40 m<sup>2</sup></b>



PLANTA 9

0 1 3 5

POR EXIGENCIAS TÉCNICAS O JURÍDICAS, ESTE PLANO PUEDE SUFRIR MODIFICACIONES. AMUEBLAMIENTO NO INCLUIDO. PLANO EN FASE DE PROYECTO BÁSICO. DOCUMENTACIÓN NO CONTRACTUAL