

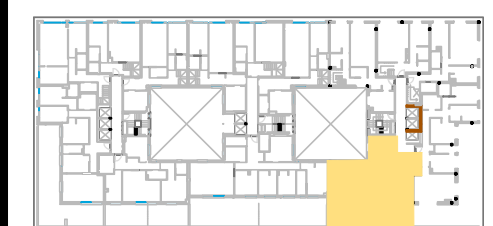
**P1 VIVIENDA 10° N**  
2 DORMITORIOS  
2 BAÑOS



Vivienda N	superficie	
	útil	construida
1. Vestíbulo	5,43 m <sup>2</sup>	
2. Pasillo	3,22 m <sup>2</sup>	
3. Cocina	9,00 m <sup>2</sup>	
4. Sala de estar	20,00 m <sup>2</sup>	
5. Lavadero/tendedero	3,00 m <sup>2</sup>	
6. Baño 01	5,01 m <sup>2</sup>	
7. Dormitorio 01	13,01 m <sup>2</sup>	
8. Baño 02	2,94 m <sup>2</sup>	
9. Dormitorio 02	9,46 m <sup>2</sup>	
10. Terraza		35,21 m <sup>2</sup>
<b>total VIV. N</b>	<b>71,07 m<sup>2</sup></b>	<b>120,32 m<sup>2</sup></b>



ALZADO RÚA MORCEGO



PLANTA 10

0 1 3 5  
POR EXIGENCIAS TÉCNICAS O JURÍDICAS, ESTE PLANO PUEDE SUFRIR MODIFICACIONES. AMUEBLAMIENTO NO INCLUIDO. PLANO EN FASE DE PROYECTO BÁSICO. DOCUMENTACIÓN NO CONTRACTUAL