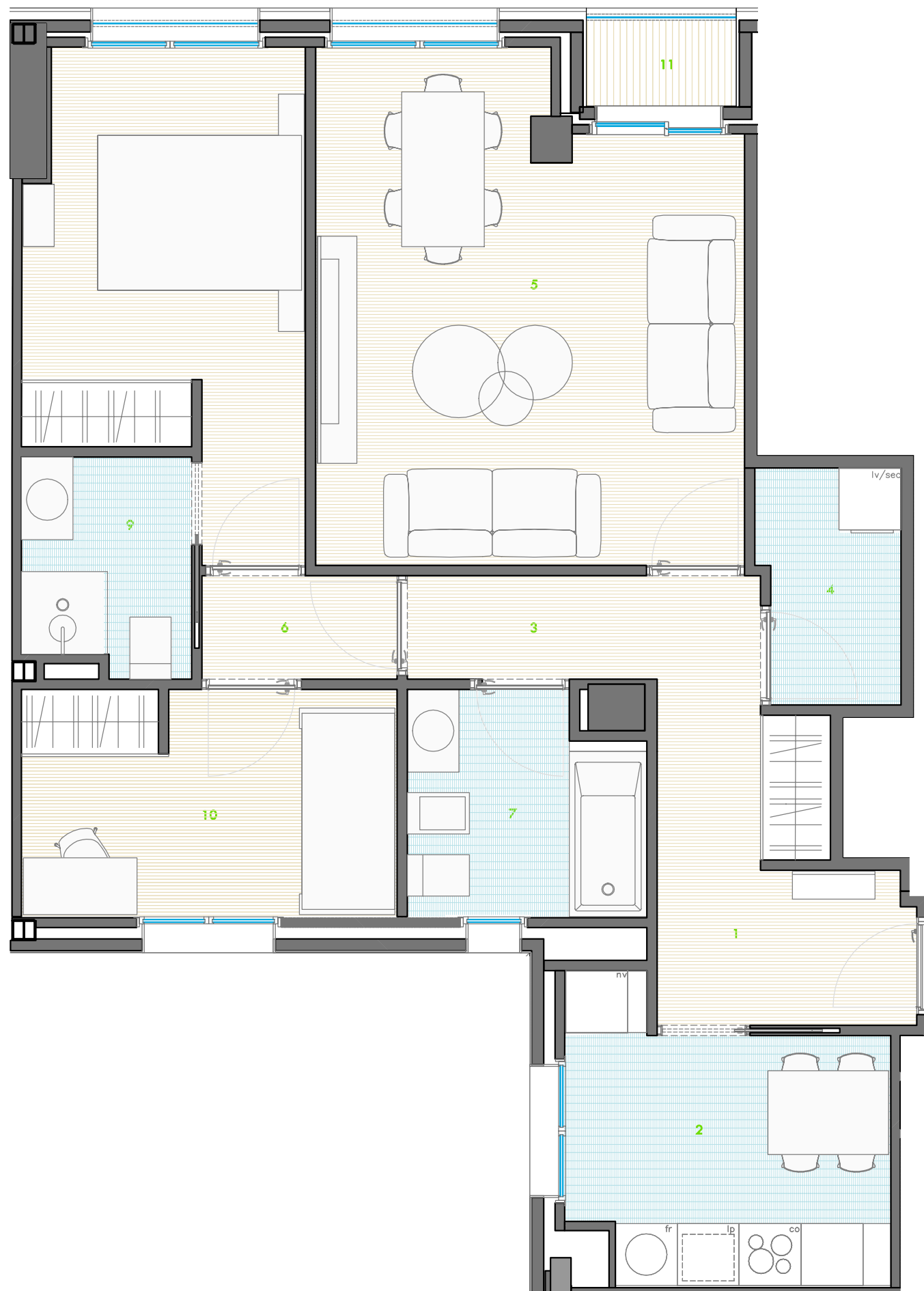


# P1 VIVIENDA 2º J

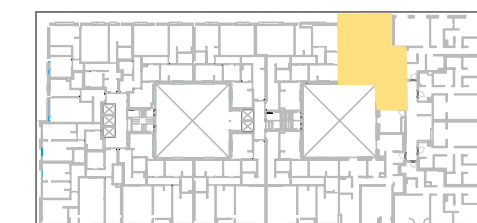
2 DORMITORIOS  
2 BAÑOS



Vivienda J	superficie	
	útil	construida
1. Vestíbulo	3,73 m <sup>2</sup>	
2. Cocina	7,97 m <sup>2</sup>	
3. Pasillo	6,25 m <sup>2</sup>	
4. Lavadero/tendedero	3,04 m <sup>2</sup>	
5. Sala de estar	18,94 m <sup>2</sup>	
6. Vestíbulo de habitaciones	1,89 m <sup>2</sup>	
7. Baño 01	5,00 m <sup>2</sup>	
8. Dormitorio 01	12,00 m <sup>2</sup>	
9. Baño 02	2,93 m <sup>2</sup>	
10. Dormitorio 02	8,01 m <sup>2</sup>	
11. Terraza Viv. J		1,35 m <sup>2</sup>
<b>total VIV. J</b>	<b>69,76 m<sup>2</sup></b>	<b>84,97 m<sup>2</sup></b>



ALZADO ZONA VERDE



PLANTA 2