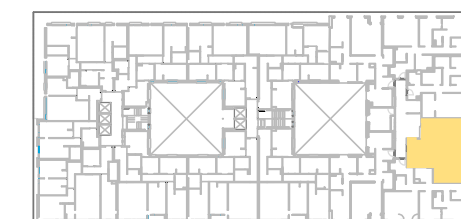
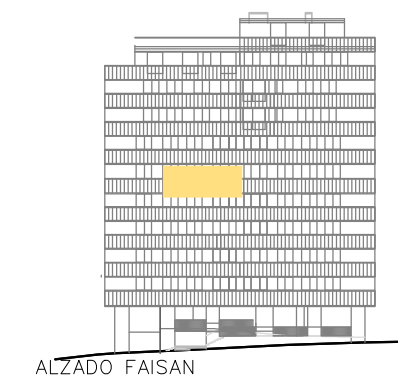




P1 VIVIENDA 6º M

2 DORMITORIOS
2 BAÑOS

Vivienda M	superficie	
	Útil	construida
1. Vestíbulo	3,43 m ²	
2. Sala de estar - Cocina	24,77 m ²	
3. Pasillo	3,19 m ²	
4. Lavadero/tendedero	3,00 m ²	
5. Baño 01	5,12 m ²	
6. Dormitorio 01	12,00 m ²	
7. Baño 02	2,89 m ²	
8. Dormitorio 02	8,00 m ²	
total VIV. M	62,40 m²	72,84 m²



PLANTA 6