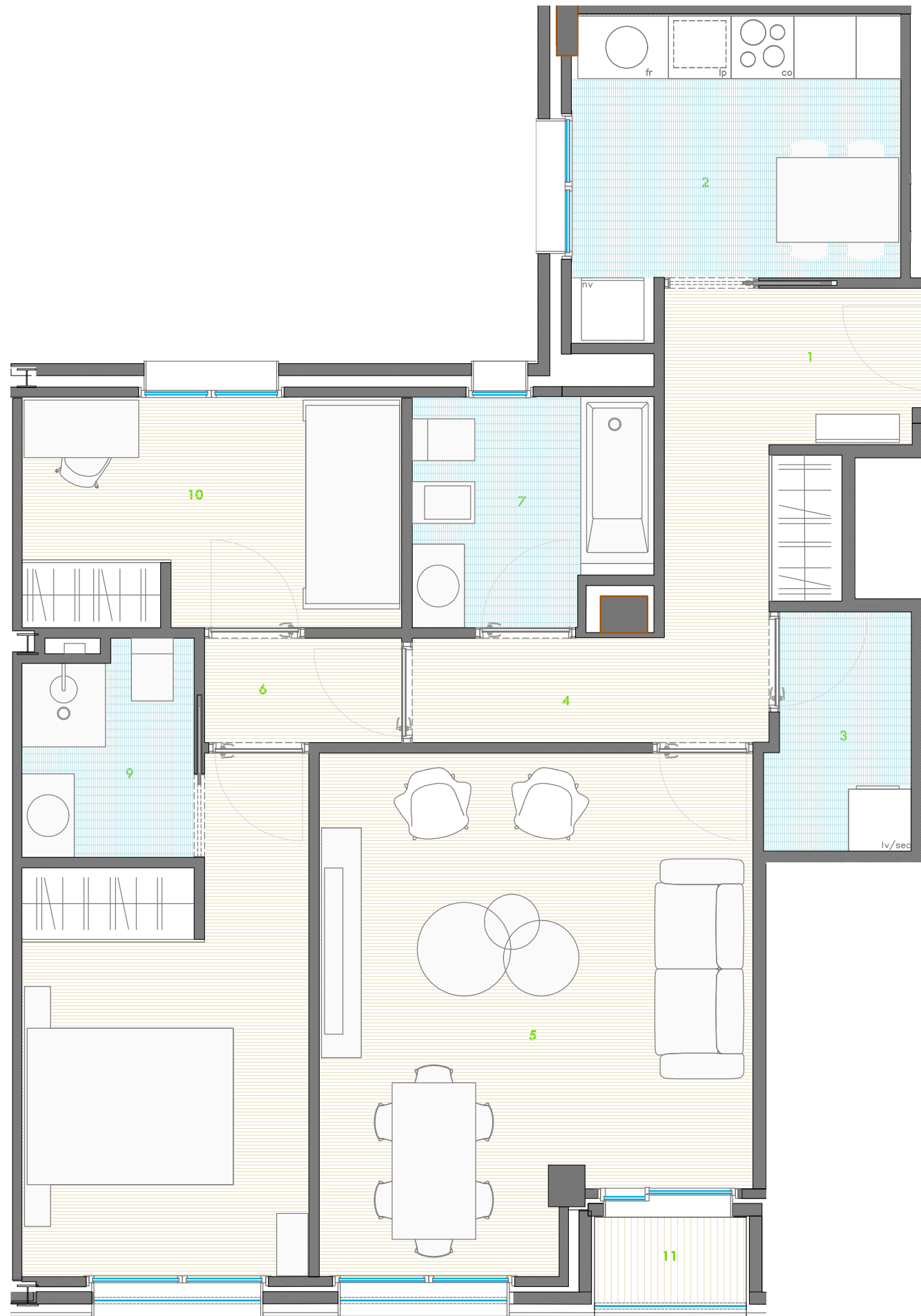


# P1 VIVIENDA 6º Ñ

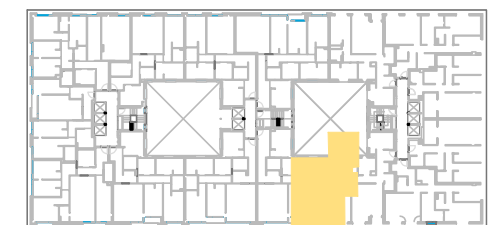
2 DORMITORIOS  
2 BAÑOS



Vivienda O	superficie	
	útil	construida
1. Vestíbulo	3,74 m <sup>2</sup>	
2. Cocina	8,37 m <sup>2</sup>	
3. Lavadero/tendedero	3,04 m <sup>2</sup>	
4. Pasillo	6,25 m <sup>2</sup>	
5. Sala de estar	19,35 m <sup>2</sup>	
6. Vestíbulos de habitaciones	1,89 m <sup>2</sup>	
8. Baño 01	5,00 m <sup>2</sup>	
7. Dormitorio 01	12,00 m <sup>2</sup>	
8. Baño 02	2,74 m <sup>2</sup>	
9. Dormitorio 02	8,01 m <sup>2</sup>	
10. Terraza		1,35 m <sup>2</sup>
<b>total VIV. O</b>	<b>70,13 m<sup>2</sup></b>	<b>85,12 m<sup>2</sup></b>



ALZADO RÚA MORCEGO



PLANTA 6

0 1 3 5

POR EXIGENCIAS TÉCNICAS O JURÍDICAS, ESTE PLANO PUEDE SUFRIR MODIFICACIONES. AMUEBLAMIENTO NO INCLUIDO. PLANO EN FASE DE PROYECTO BÁSICO. DOCUMENTACIÓN NO CONTRACTUAL