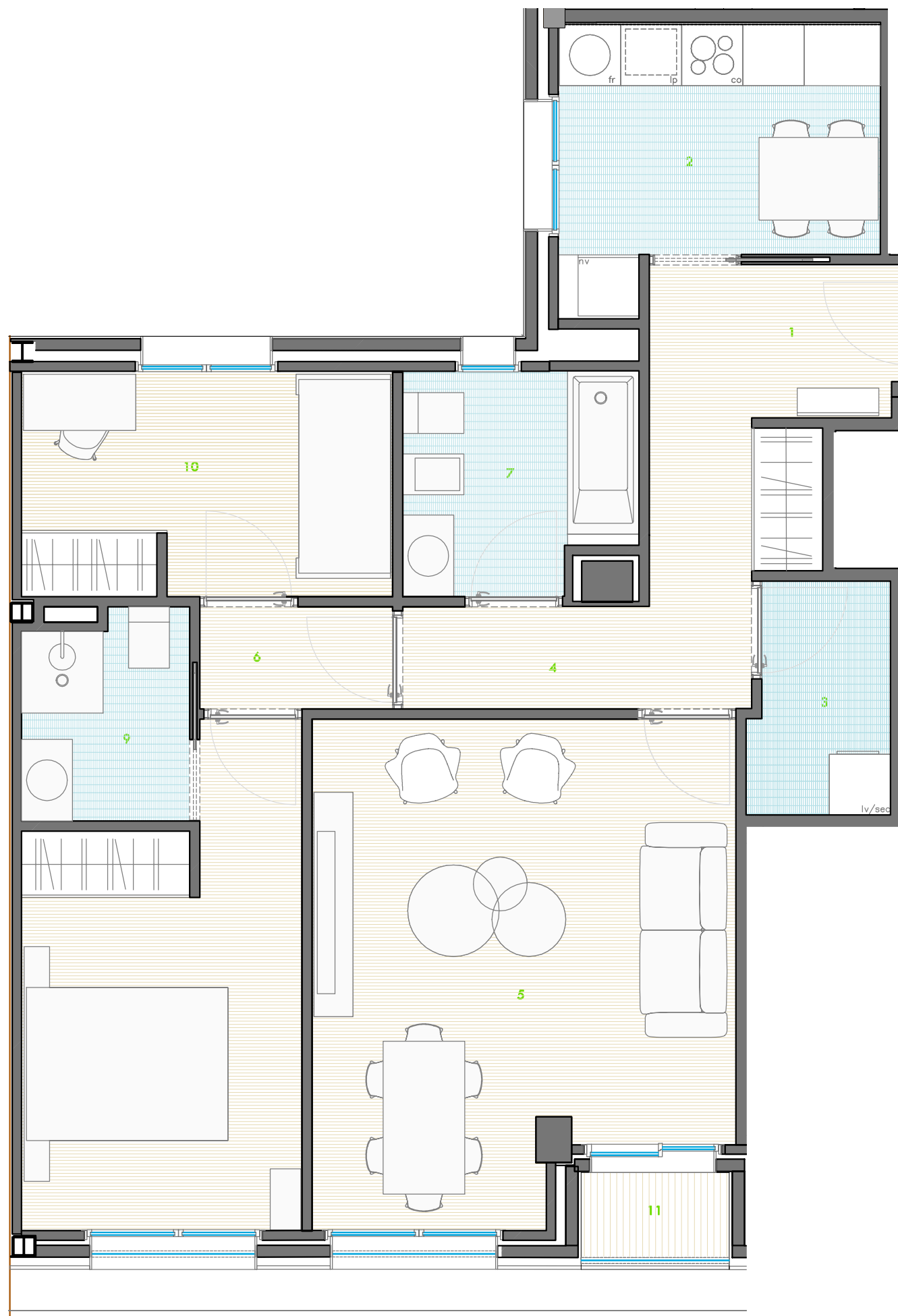


P1 VIVIENDA 3º Ñ

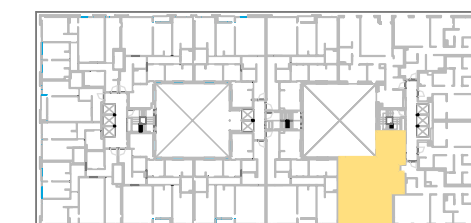
2 DORMITORIOS
2 BAÑOS



Vivienda O	superficie	
	útil	construida
1. Vestíbulo	3,74 m ²	
2. Cocina	8,37 m ²	
3. Lavadero/tendedero	3,04 m ²	
4. Pasillo	6,25 m ²	
5. Sala de estar	19,35 m ²	
6. Vestíbulos de habitaciones	1,89 m ²	
8. Baño 01	5,00 m ²	
7. Dormitorio 01	12,00 m ²	
8. Baño 02	2,74 m ²	
9. Dormitorio 02	8,01 m ²	
10. Terraza		1,35 m ²
total VIV. O	70,13 m²	85,12 m²



ALZADO RÚA MORCEGO



PLANTA 3

0 1 3 5

POR EXIGENCIAS TÉCNICAS O JURÍDICAS, ESTE PLANO PUEDE SUFRIR MODIFICACIONES. AMUEBLAMIENTO NO INCLUIDO. PLANO EN FASE DE PROYECTO BÁSICO. DOCUMENTACIÓN NO CONTRACTUAL