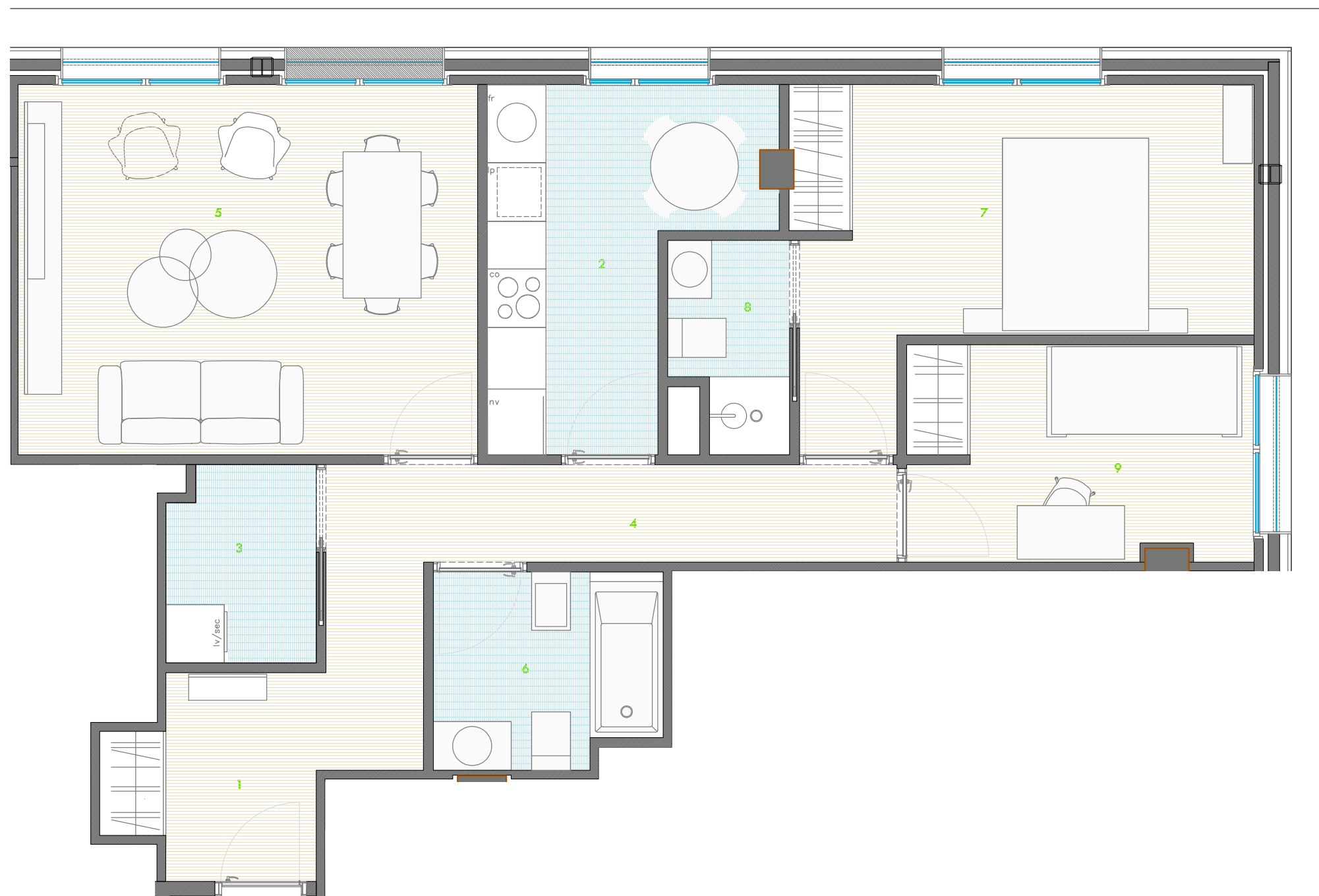


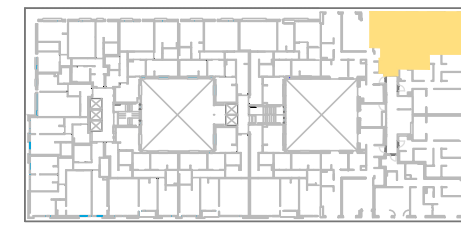
## P1 VIVIENDA 2º K

2 DORMITORIOS  
2 BAÑOS

Vivienda K	superficie útil	construida
1. Vestíbulo	4,13 m <sup>2</sup>	
2. Cocina	8,28 m <sup>2</sup>	
3. Lavadero/tendedero	3,00 m <sup>2</sup>	
4. Pasillo	7,99 m <sup>2</sup>	
5. Sala de estar	18,00 m <sup>2</sup>	
6. Baño 01	5,00 m <sup>2</sup>	
7. Dormitorio 01	13,35 m <sup>2</sup>	
8. Baño 02	2,43 m <sup>2</sup>	
9. Dormitorio 02	8,00 m <sup>2</sup>	
<b>total VIV. K</b>	<b>70,18 m<sup>2</sup></b>	<b>84,11 m<sup>2</sup></b>



ALZADO ZONA VERDE



PLANTA 2

0 1 3 5

POR EXIGENCIAS TÉCNICAS O JURÍDICAS, ESTE PLANO PUEDE SUFRIR MODIFICACIONES. AMUEBLAMIENTO NO INCLUIDO. PLANO EN FASE DE PROYECTO BÁSICO. DOCUMENTACIÓN NO CONTRACTUAL