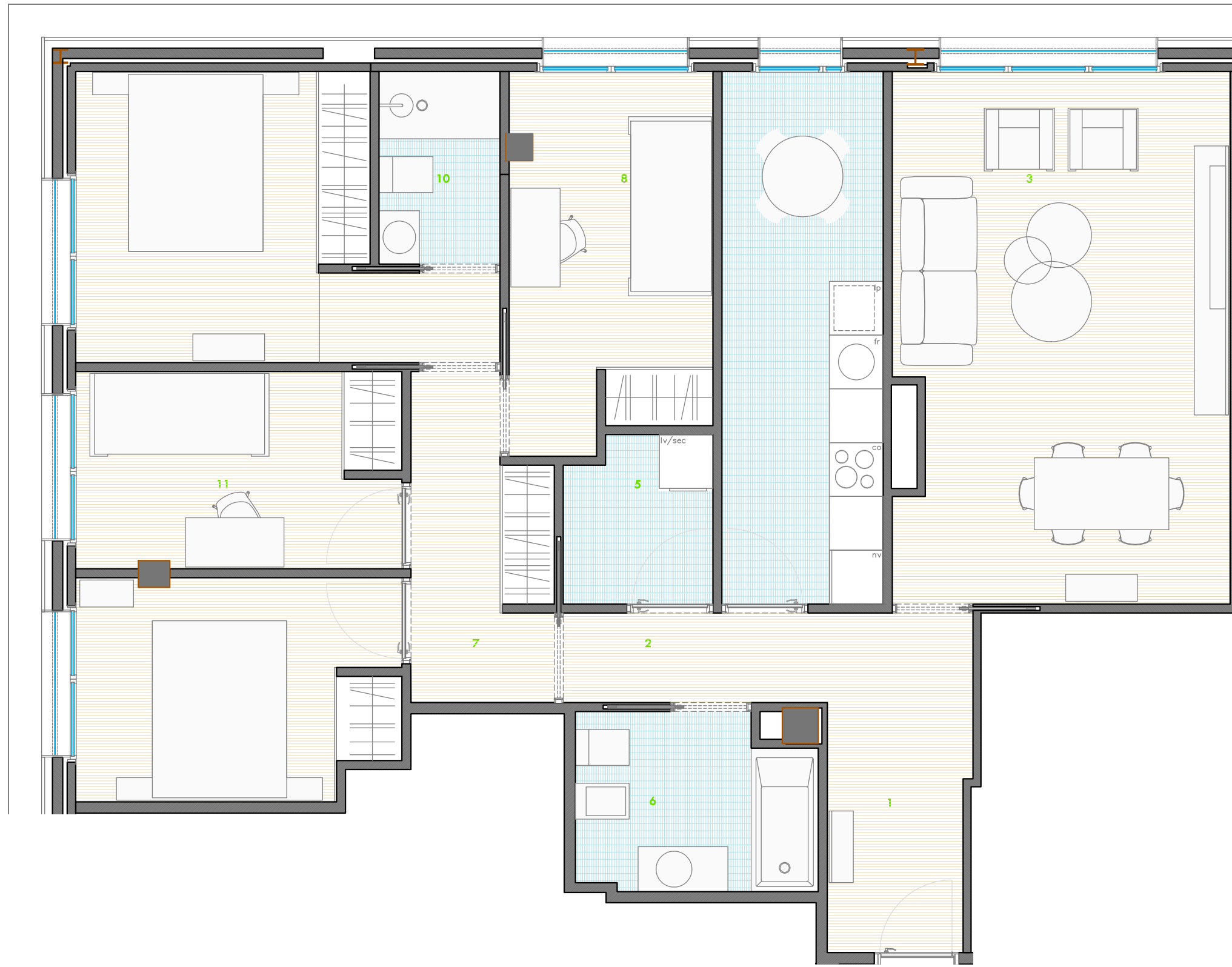


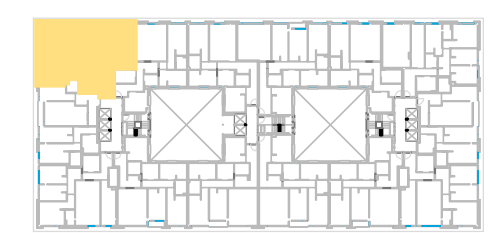
## P3 VIVIENDA 9º B 4 DORMITORIOS 2 BAÑOS



Vivienda B	superficie útil	construida
1. Vestíbulo	4,50 m <sup>2</sup>	
2. Pasillo	4,57 m <sup>2</sup>	
3. Sala de estar	22,20 m <sup>2</sup>	
4. Cocina	10,69 m <sup>2</sup>	
5. Lavadero/tendedero	3,00 m <sup>2</sup>	
6. Baño 01	5,10 m <sup>2</sup>	
7. Vestíbulo de habitaciones	5,28 m <sup>2</sup>	
8. Dormitorio 01	9,27 m <sup>2</sup>	
9. Dormitorio 02	12,05 m <sup>2</sup>	
10. Baño 02	2,90 m <sup>2</sup>	
11. Dormitorio 03	7,97 m <sup>2</sup>	
12. Dormitorio 04	8,81 m <sup>2</sup>	
total VIV. B	96,34 m <sup>2</sup>	112,78 m <sup>2</sup>



ALZADO Z. VERDE



PLANTA 9